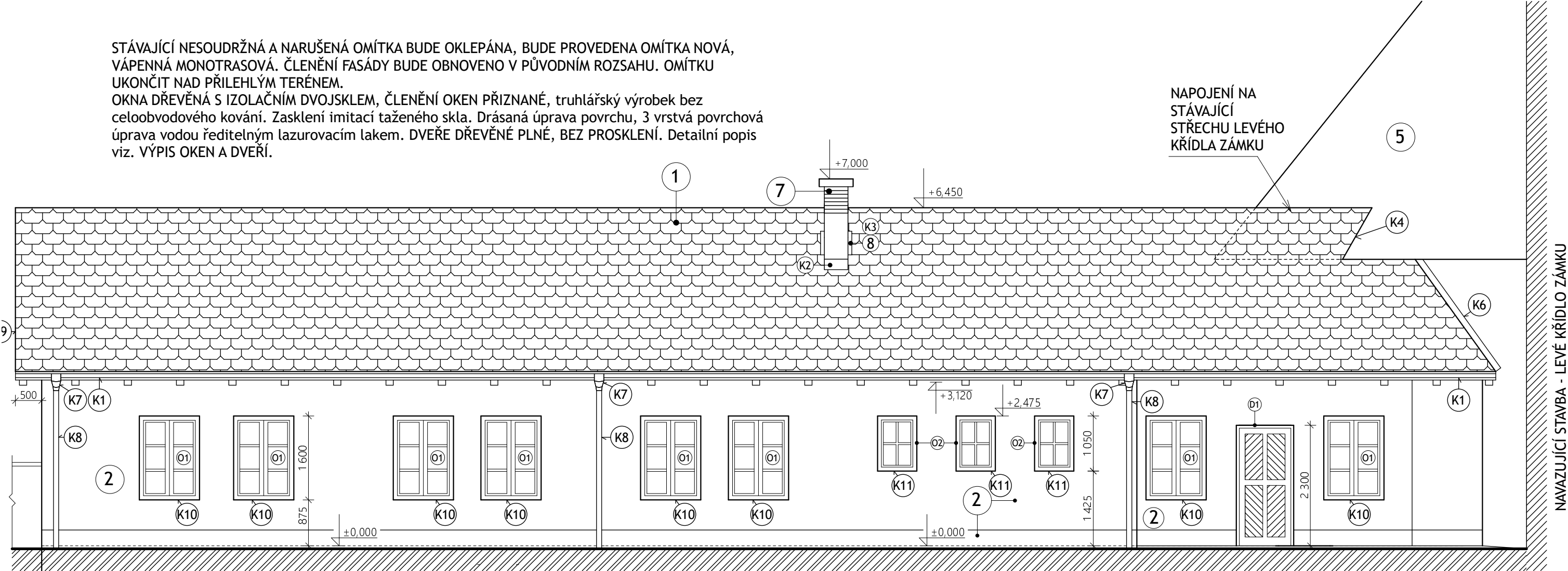
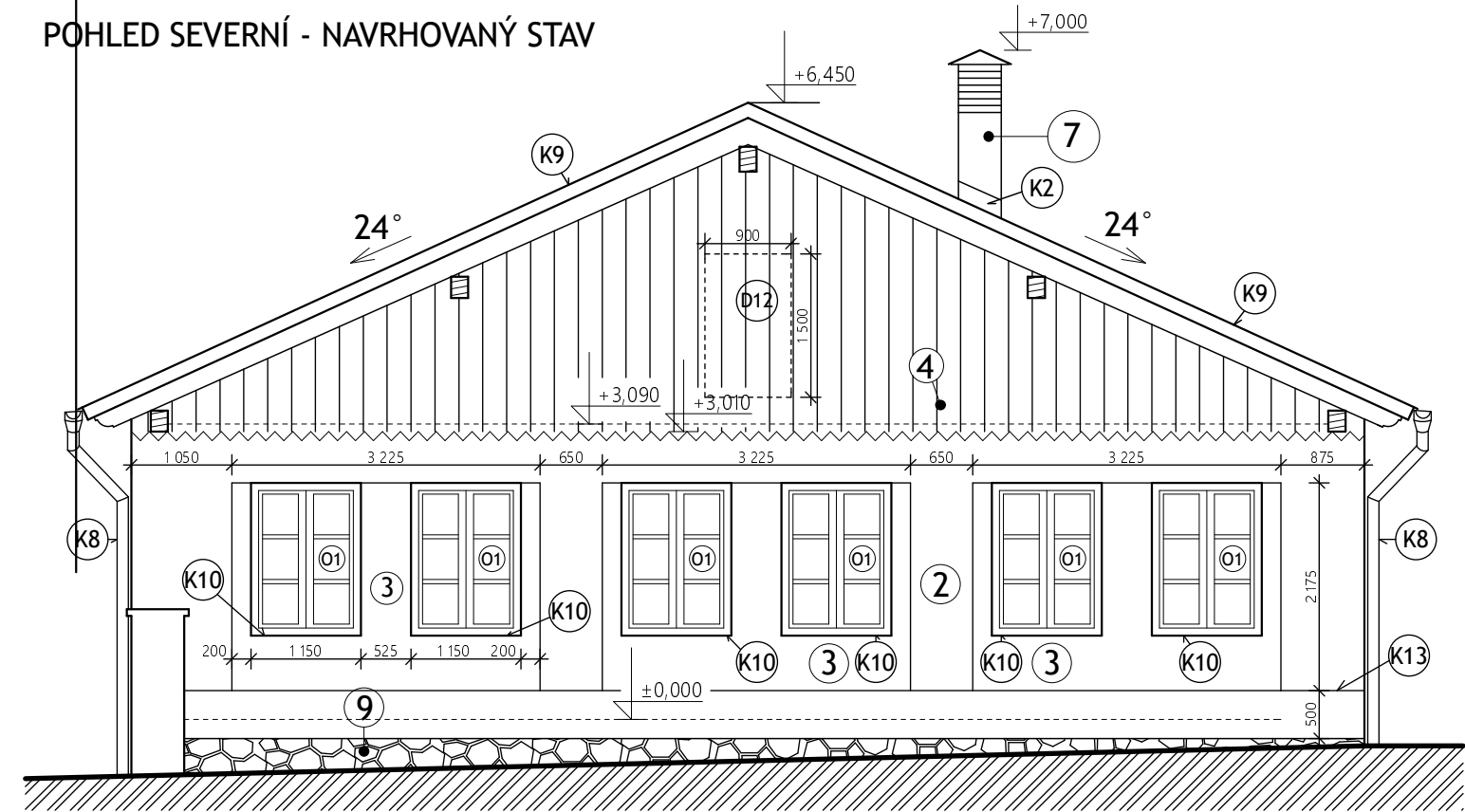


STÁVAJÍCÍ NESOUDRŽNÁ A NARUŠENÁ OMÍTKA BUDE OKLEPÁNA, BUDE PROVEDENA OMÍTKA NOVÁ, VÁPENNÁ MONOTRASOVÁ. ČLENĚNÍ FASÁDY BUDE OBNOVENO V PŮVODNÍM ROZSAHU. OMÍTKU UKONČIT NAD PŘILEHLÝM TERÉNEM.
OKNA DŘEVĚNÁ S IZOLAČNÍM DVOJSKLEM, ČLENĚNÍ OKEN PŘIZNANÉ, truhlářský výrobek bez celoobvodového kování. Zasklení imitací taženého skla. Drásaná úprava povrchu, 3 vrstvá povrchová úprava vodou ředitelným lazurovacím lakem. DVEŘE DŘEVĚNÉ PLNÉ, BEZ PROSKLENÍ. Detailní popis viz. VÝPIS OKEN A DVEŘÍ.

NAPOJENÍ NA STÁVAJÍCÍ STŘECHU LEVÉHO KŘÍDLA ZÁMKU



POHLED SEVERNÍ - NAVRHOVANÝ STAV



POHLED VÝCHODNÍ - NAVRHOVANÝ STAV

LEGENDA

- 1 KERAMICKÁ SKLÁDANÁ KRYTINA, TYP BOBROVKA, REŽNÉ PROVEDENÍ, BARVA CIHLOVÁ. Pokud je to technicky možné, kladení hřebenáčů provést do malty (neprobarvené). V případě použití větracích tvarovek zvolit tašku "větrací nová". Způsob kladení jako na hlavní budově zámku.
- 2 VÁPENNÁ OMÍTKA ŠTUKOVÁ, NÁTĚR NA BÁZI VÁPNA, ODTÍN: MERUŇKOVÁ SVĚTLÁ, shodná s barvou štukových prvků na hlavním křídle zámku (vzorník BAUMIT 0296 HBW 61).
- 3 VÁPENNÁ OMÍTKA HRUBÁ, STRUKTUROVANÁ DLE PŮVODNÍ OMÍTKY, NÁTĚR NA BÁZI VÁPNA, ODTÍN: PÍSKOVÁ, shodná s barvou plochy stěn na administrativní budově zámku a na novém oplocení nádvoří (vzorník BAUMIT 0219 HBW 80).
- 4 DŘEVĚNÝ OBKLAD, zachovat původní charakter. Smrková prkna, šířka prken 25 – 29 cm, tl. 22 mm. Úprava spodního okraje prken do špičky na výšku 100 mm. Šířka krycích lišt (latí) 45/18 mm, hrany sražené v rozsahu 5 mm. Povrchová úprava: 3 vrstvá povrchová úprava vodou ředitelným lazurovacím lakem pro venkovní použití: drásaná povrchová úprava. Plocha prken celkem 26,63 m².
- 5 PLECHOVÁ KRYTINA, BUDE NAHRAŽENA KRYTINOU KERAMICKOU, TYP BOBROVKA, REŽNÉ PROVEDENÍ, BARVA CIHLOVÁ. Způsob kladení jako na hlavní budově zámku.
- 6 STÁVAJÍCÍ DVEŘE ZACHOVAT, KAMENNÝ PORTÁL REPASOVAT, OSTĚNÍ DOZDÍT
- 7 KOMÍNOVÉ TĚLESO PRO ODVĚTRÁNÍ WC, VÁPENNÁ OMÍTKA, VÁPENNÝ NÁTĚR BÍLÝ DŘEVĚNÁ KONSTRUKCE ODVĚTRÁNÍ, viz. SAMOSTATNÝ DETAIL
- 8 VÝLEZ KE KOMÍNOVÉMU TĚLESU 600/600 mm, měděný
- 9 KAMENNÉ ZDIVO OČISTIT A PŘESPÁROVAT



ZOD. PROJEKTANT: Ing. arch. Stanislav Pour, Vančurova 2904,	PROJEKTANT: Ing. arch. Stanislav Pour	ÚČEL:
Tábor 390 01, tel.: 603 568 004	Vančurova 2904, Tábor	PROJEKT K REALIZACI
INVESTOR: OBEC DŘÍTEŇ, Dříteň 152, 373 51	DATUM: 04/ 2018	Č. VÝKRESU: 15
NÁZEV AKCE: STAVEBNÍ ÚPRAVY BÝVALÉ SUDÁRNÝ V AREÁLU OBJEKTU ZÁMKU DŘÍTEŇ, katastrální území DŘÍTEŇ, parc. číslo: 1		MĚŘÍTKO: 1:75
OBSAH VÝKRESU: POHLEDY I		